

МКУ "Комбинат продовольствия и социального питания"

М Е Н Ю Столовая МБОУ "Средняя общеобразовательная школа с углуб.изучением
отд.предметов №47" города Кирова

на 1 февраля 2024 г.

Пит. дет. участников СВО 2 см бюджет

	Цена	Ккал (г.)	Пищевые вещества			Выход (г.)
			белки (г.)	жиры (г.)	углев (г.)	
Обед						
Щи из свежей капусты и картофеля		91.0	2.0	5.0	9.0	250
Сметана порционно		16.0		2.0		10
Биточек рубленый из птицы 100 г /Г/		230.0	22.0	8.0	18.0	100
Рожки отварные.		274.0	4.0	7.0	46.0	180
Масло сливочное 5 г (I)		37.0		4.0		5
Напиток из кураги		116.0	1.0		28.0	200
Хлеб ржаной		85.0	3.0	1.0	16.0	25
Багон нарезной		105.0	3.0		21.0	44
		953.0				Выход (г.)
ИТОГО	91.70	953.0				

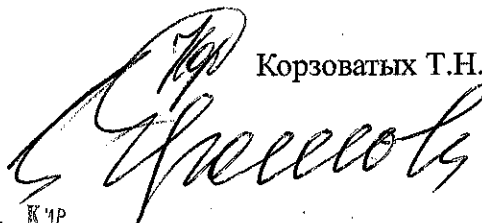
Начальник КШП

 Сунцов Ф.В.

Калькулятор

 Кодачигова Е.Б.

Зав.столовой

 Корзоватых Т.Н.

Ответственный по питанию

ДИРЕКТОР МБОУ СОШ С У Г И О П №47 Г. КИР
Директор школы В. Л. КОДАЧИГОВА



Муниципальное казенное учреждение
"Комбинат продовольствия и
социального питания"
Столовая №47

МКУ "Комбинат продовольствия и социального питания"
М Е Н Ю Столовая МБОУ "Средняя общеобразовательная школа с углуб.изучением
отд.предметов №47" города Кирова
на 1 февраля 2024 г.

Пит. дет. участников СВО 1 см бюджет

	Цена	Ккал (г.)	Пищевые вещества			Выход (г.)
			белки (г.)	жиры (г.)	углев (г.)	
Обед						
Биточек рубленый из птицы 100 г /Г/		230.0	22.0	8.0	18.0	100
Рожки отварные.		274.0	4.0	7.0	46.0	180
Масло сливочное (I)		45.0		5.0		6
Напиток из кураги		116.0	1.0		28.0	200
Хлеб ржаной		85.0	3.0	1.0	16.0	25
Батон нарезной		102.0	3.0		21.0	43
		852.0				
ИТОГО	81.50	852.0				

Начальник КШП

Сунцов Ф.В. Сунцов Ф.В.

Калькулятор

Кодачигова Е.Б. Кодачигова Е.Б.

Зав.столовой

Корзоватых Т.Н. Корзоватых Т.Н.

Ответственный по питанию

Директор МБОУ СОШ с углуб.изучением предметов №47 г. Кирова

Директор школы

В.Е. Кодачигова
В.Е. Кодачигова

Муниципальное казенное учреждение
 "Комбинат продовольствия и
 социального питания"
 Столовая №47

МКУ "Комбинат продовольствия и социального питания"
М Е Н Ю Столовая МБОУ "Средняя общеобразовательная школа с углуб.изучением
отд.предметов №47" города Кирова
на 1 февраля 2024 г.

Питание детей ОВЗ/НУВР

	Цена	Ккал (г.)	Пищевые вещества			Выход (г.)
			белки (г.)	жиры (г.)	углев (г.)	
Завтрак						
Сыр порциями 25 г.						25
Каша рисовая 250 г		229.0	7.0	4.0	42.0	250
Масло сливочное (I)		90.0		10.0		12
Чай с молоком и сахаром		86.0	2.0	2.0	30.0	200
Батон нарезной		119.0	4.0		24.0	50
		524.0				
Обед						
Щи из свежей капусты и картофеля		91.0	2.0	5.0	9.0	250
Сметана порционно		16.0		2.0		10
Биточек рубленый из птицы 100 г /Г/		230.0	22.0	8.0	18.0	100
Рожки отварные.		274.0	4.0	7.0	46.0	180
Напиток из кураги		116.0	1.0		28.0	200
Хлеб ржаной		85.0	3.0	1.0	16.0	25
Батон нарезной		117.0	4.0		24.0	49
		928.0				
ИТОГО	149.57	1 452.0				


Начальник КШП

 Сунцов Ф.В.

Калькулятор

 Кодачигова Е.Б.

Зав.столовой

 Корзоватых Т.Н.

Ответственный по питанию

Директор МБОУ СОШ с УИОП №47 г. Киров
 В. Л. Кодачигова

Директор школы

Муниципальное казенное учреждение
 "Комбинат продовольствия и
 социального питания"
 столовая №47

МКУ "Комбинат продовольствия и социального питания"

М Е Н Ю Столовая МБОУ "Средняя общеобразовательная школа с углуб.изучением
отд.предметов №47" города Кирова

на 1 февраля 2024 г.


Питание ОВЗ 707

	Цена	Ккал (г.)	Пищевые вещества			Выход (г.)
			белки (г.)	жиры (г.)	углев (г.)	
Завтрак						
Сыр порциями .		70.0	5.0	5.0		20
Каша рисовая 250 г		229.0	7.0	4.0	42.0	250
Масло сливочное (I)		75.0		8.0		10
Чай с молоком и сахаром		86.0	2.0	2.0	30.0	200
Батон нарезной		119.0	4.0		24.0	50
		579.0				
Обед						
Щи из свежей капусты и картофеля		91.0	2.0	5.0	9.0	250
Сметана порционно		16.0		2.0		10
Биточек рубленный из птицы 100 г /Г/		230.0	22.0	8.0	18.0	100
Рожки отварные.		274.0	4.0	7.0	46.0	180
Напиток из кураги		116.0	1.0		28.0	200
Хлеб ржаной		85.0	3.0	1.0	16.0	25
Батон нарезной		109.0	3.0		22.0	46
		921.0				
ИТОГО	149.57	1 500.0				

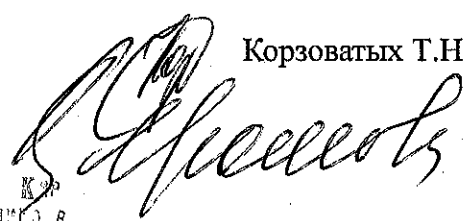
Начальник КПП

 Сунцов Ф.В.

Калькулятор

 Кодачигова Е.Б.

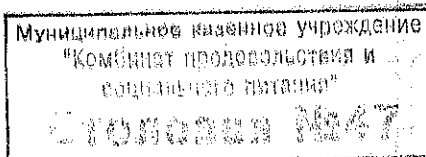
Зав.столовой

 Корзоватых Г.Н.

Ответственный по питанию

ДИРЕКТОР МБОУ СОШ № 47 г. Киров
В. Л. Кодачигова

Директор школы



МКУ "Комбинат продовольствия и социального питания"
М Е Н Ю Столовая МБОУ "Средняя общеобразовательная школа с углуб.изучением
отд.предметов №47" города Кирова
на 1 февраля 2024 г.

5-11 классы, питание м/о 706

	Цена	Ккал (г.)	Пищевые вещества			Выход (г.)
			белки (г.)	жиры (г.)	углев (г.)	
Обед						
Щи из свежей капусты и картофеля		91.0	2.0	5.0	9.0	250
Сметана порционно		16.0		2.0		10
Биточек рубленый из птицы 100 г /Г/		230.0	22.0	8.0	18.0	100
Рожки отварные.		274.0	4.0	7.0	46.0	180
Масло сливочное (I)		52.0		6.0		7
Напиток из кураги		116.0	1.0		28.0	200
Хлеб ржаной		85.0	3.0	1.0	16.0	25
Батон нарезной		114.0	4.0		23.0	48
		978.0				
ИТОГО	93.56	978.0				

Начальник КИПП

Сунцов Ф.В. Сунцов Ф.В.

Калькулятор

Кодачигова Е.Б. Кодачигова Е.Б.

Зав.столовой

Корзоватых Т.Н. Корзоватых Т.Н.

Ответственный по питанию

Директор МБОУ СОШ с углуб.изучением №47 г. Кирова
 В.Е. Кодачигова
 Директор школы

Кодачигова В.Е.

Муниципальное казенное учреждение
 "Комбинат продовольствия и
 социального питания"
 город Кирова №47

МКУ "Комбинат продовольствия и социального питания"


М Е Н Ю Столовая МБОУ "Средняя общеобразовательная школа с углуб.изучением
отд.предметов №47" города Кирова

на 1 февраля 2024 г.

ОВЗ 1-4 кл 2 см ЗАВТРАК бюджет 707

	Цена	Ккал (г.)	Пищевые вещества			Выход (г.)
			белки (г.)	жиры (г.)	углев (г.)	
Завтрак						
Масло сливочное 10 г порционное		74.0		8.0		10
Сыр порциями 25 г.						25
Каша рисовая 250 г		229.0	7.0	4.0	42.0	250
Масло сливочное (I)		75.0		8.0		10
Чай с молоком и сахаром		86.0	2.0	2.0	30.0	200
Батон нарезной		100.0	3.0		20.0	42
		564.0				
ИТОГО	77.55	564.0				

Начальник КШП

 Сунцов Ф.В.

Калькулятор

 Кодачигова Е.Б.

Зав.столовой

 Корзоватых Т.Н.

Ответственный по питанию

Директор МБОУ СОШ с углуб. изучением
Директор школы



ИОН №47г. КШП
В.Б. КОДАЧИГОВ

Муниципальное казенное учреждение
"Комбинат продовольствия и
социального питания"
Городская №47

МКУ "Комбинат продовольствия и социального питания"
М Е Н Ю Столовая МБОУ "Средняя общеобразовательная школа с углуб.изучением
отд.предметов №47" города Кирова
на 1 февраля 2024 г.

ОВЗ 1-4 кл 1 смена ОБЕД 707

	Цена	Ккал (г.)	Пищевые вещества			Выход (г.)
			белки (г.)	жиры (г.)	углев (г.)	
Обед						
Щи из свежей капусты и картофеля 200 г		85.0	1.0	4.0	7.0	200
Фрикадельки мясные из свинины 17,5 г		53.0	5.0	3.0		17,5
Сметана порционно		13.0		1.0		8
Тефтели из свинины в соусе		253.0	8.0	19.0	13.0	60/50
Картофель отварной		159.0	3.0	5.0	24.0	150
Напиток лимонный		96.0			24.0	200
Батон нарезной		57.0	2.0		12.0	24
Хлеб ржаной		85.0	3.0	1.0	16.0	25
		801.0				Выход (г.)
ИТОГО	77.55	801.0				

Начальник КШП

 Сунцов Ф.В.

Калькулятор

 Кодачигова Е.Б.

Зав.столовой

 Корзоватых Т.Н.

Ответственный по питанию

Директор МБОУ СОШ с углуб. изучением предметов №47 г. Кирова
 В.Ф. Кодачигова

Директор школы



Муниципальное казенное учреждение
 "Комбинат продовольствия и
 социального питания"
 г.Кирова №47

МКУ "Комбинат продовольствия и социального питания"

М Е Н Ю Столовая МБОУ "Средняя общеобразовательная школа с углуб.изучением
отд.предметов №47" города Кирова

на 1 февраля 2024 г.

1-4 классы 2 смена L3040 бюджет

	Цена	Ккал (г.)	Пищевые вещества			Выход (г.)
			белки (г.)	жиры (г.)	углев (г.)	
Обед						
Щи из свежей капусты и картофеля 200 г		85.0	1.0	4.0	7.0	200
Сметана порционно		16.0		2.0		10
Биточек рубленый из птицы 90 г /Г/		207.0	20.0	7.0	16.0	90
Рожки отварные		229.0	4.0	6.0	39.0	150
Масло сливочное (I)		75.0		8.0		10
Напиток из кураги		116.0	1.0		28.0	200
Батон нарезной		60.0	2.0		12.0	25
Хлеб ржаной		85.0	3.0	1.0	16.0	25
		872.0				
ИТОГО	72.15	872.0				


Начальник КШП

 Сунцов Ф.В.

Калькулятор

 Кодачигова Е.Б.

Зав.столовой

 Корзоватых Т.Н.

Ответственный по питанию

Директор МБОУ СОШ №47 г. Кир
Директор школы  В. Л. Кодачигова

Муниципальное казенное учреждение
"Комбинат продовольствия и
социального питания"
г. Кирова

МКУ "Комбинат продовольствия и социального питания"

М Е Н Ю Столовая МБОУ "Средняя общеобразовательная школа с углуб.изучением
отд.предметов №47" города Кирова

на 1 февраля 2024 г.

1-4 классы 1 смена L3040 бюджет (2)

	Цена	Ккал (г.)	Пищевые вещества			Выход (г.)
			белки (г.)	жиры (г.)	углев (г.)	
Завтрак						
Биточек рубленый из птицы 90 г /Г/		207.0	20.0	7.0	16.0	90
Рожки отварные		229.0	4.0	6.0	39.0	150
Масло сливочное (I)		75.0		8.0		10
Напиток из кураги		116.0	1.0		28.0	200
Батон нарезной		60.0	2.0		12.0	25
Хлеб ржаной		85.0	3.0	1.0	16.0	25
		771.0				
ИТОГО	66.50	771.0				

Начальник КПП

 Сунцов Ф.В.

Калькулятор

 Кодачигова Е.Б.

Зав.столовой

 Корзоватых Т.Н.

Ответственный по питанию

Директор МБОУ СОШ №47 г. Кир

Директор школы

В.Р. Кодачигова

Муниципальное казенное учреждение
"Комбинат продовольствия и
социального питания"
Столовая №47